

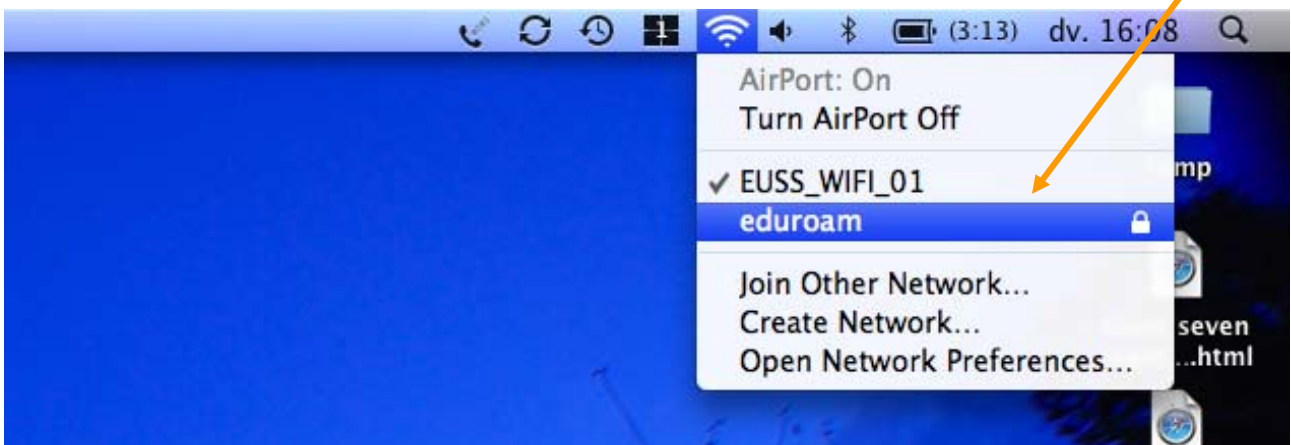
Connexió a la xarxa sense fils amb macintosh

Eduroam és una xarxa sense fils interuniversitària que opera a nivell europeu amb col·laboració de diferents universitats. Cada universitat col·laboradora, posa a disposició una infraestructura de connexió wifi que es denomina eduroam. Al mateix temps, indica als seus usuaris les instruccions per a connectar a la xarxa amb un identificatiu d'usuari. Aquestes instruccions són les mateixes, sigui quina sigui la universitat en que es troba l'usuari. Per tant, a l'EUSS ens encarreguem de les credencials dels nostres usuaris (alumnat professorat i personal d'administració i servei), així com de donar-los-hi el suport necessari per a poder connectar amb les xarxes wifi eduroam d'arreu. També posem, a les nostres instal·lacions, un desplegament de punts d'accés wifi, amb denominació de xarxa eduroam, als que es poden connectar tant els usuaris propis de l'EUSS, com els d'altres universitats que estiguin adherits al projecte. Els usuaris d'altres universitats, que es vulguin connectar a la xarxa eduroam de l'EUSS, hauran de rebre el suport per a la connexió de la seva universitat nativa.

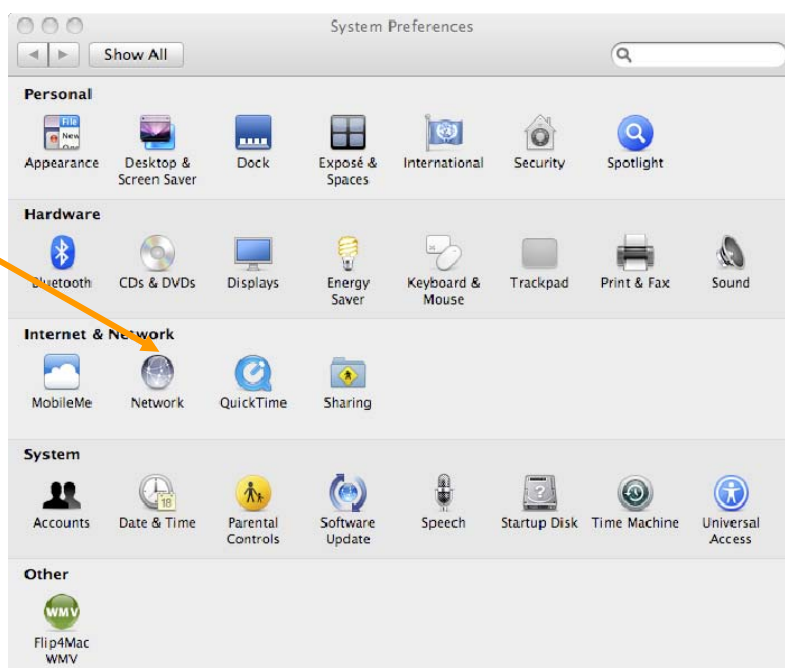
En aquest manual, pretenem explicar com es configura la connexió eduroam per a usuaris d'ordinador Macintosh.

Els passos a seguir són els següents:

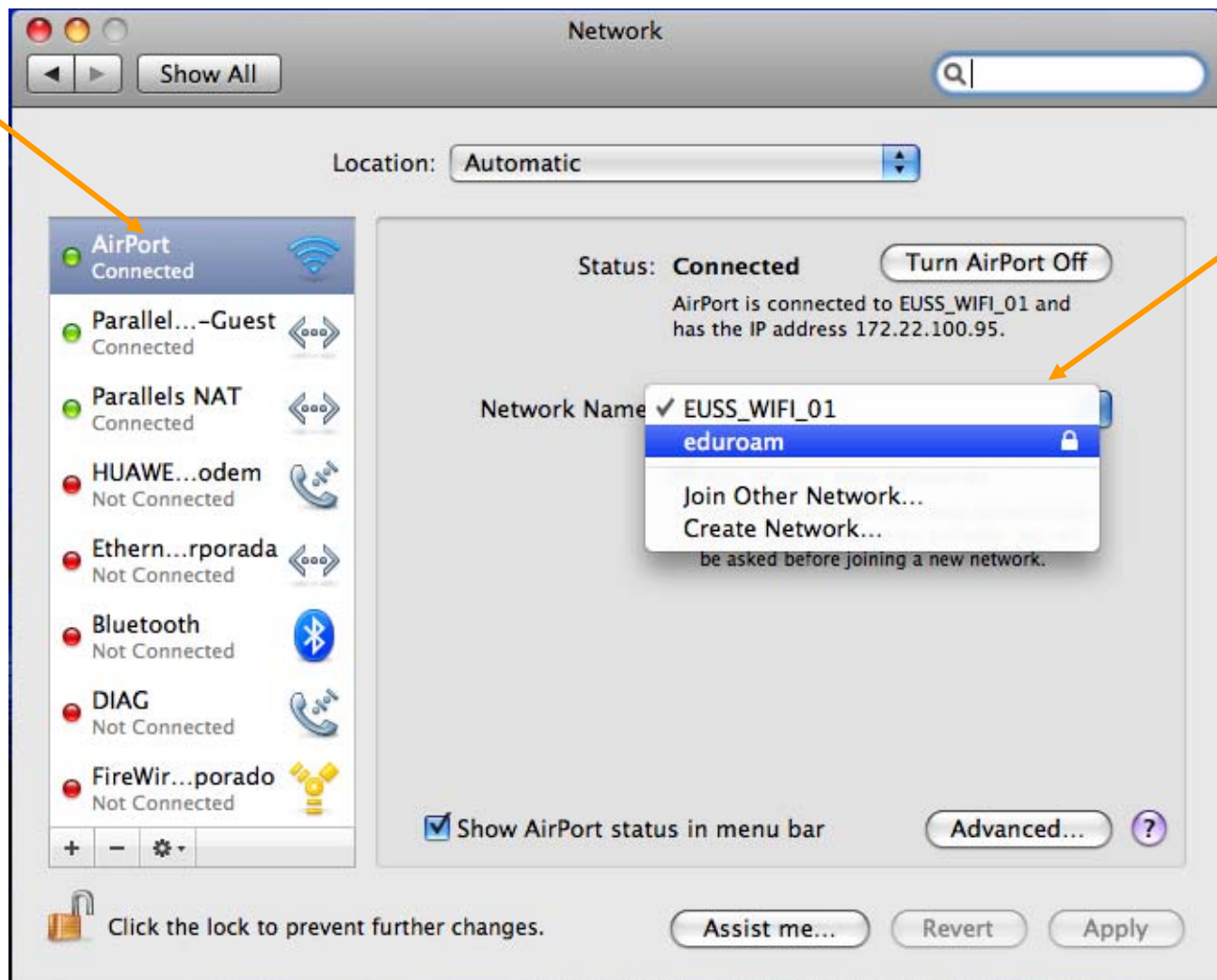
Primerament hem de tenir activada la connexió wifi i detectar que estem dins l'abast d'un punt d'accés de la xarxa eduroam. Encara no seleccionem aquesta xarxa per què abans l'hem de configurar.



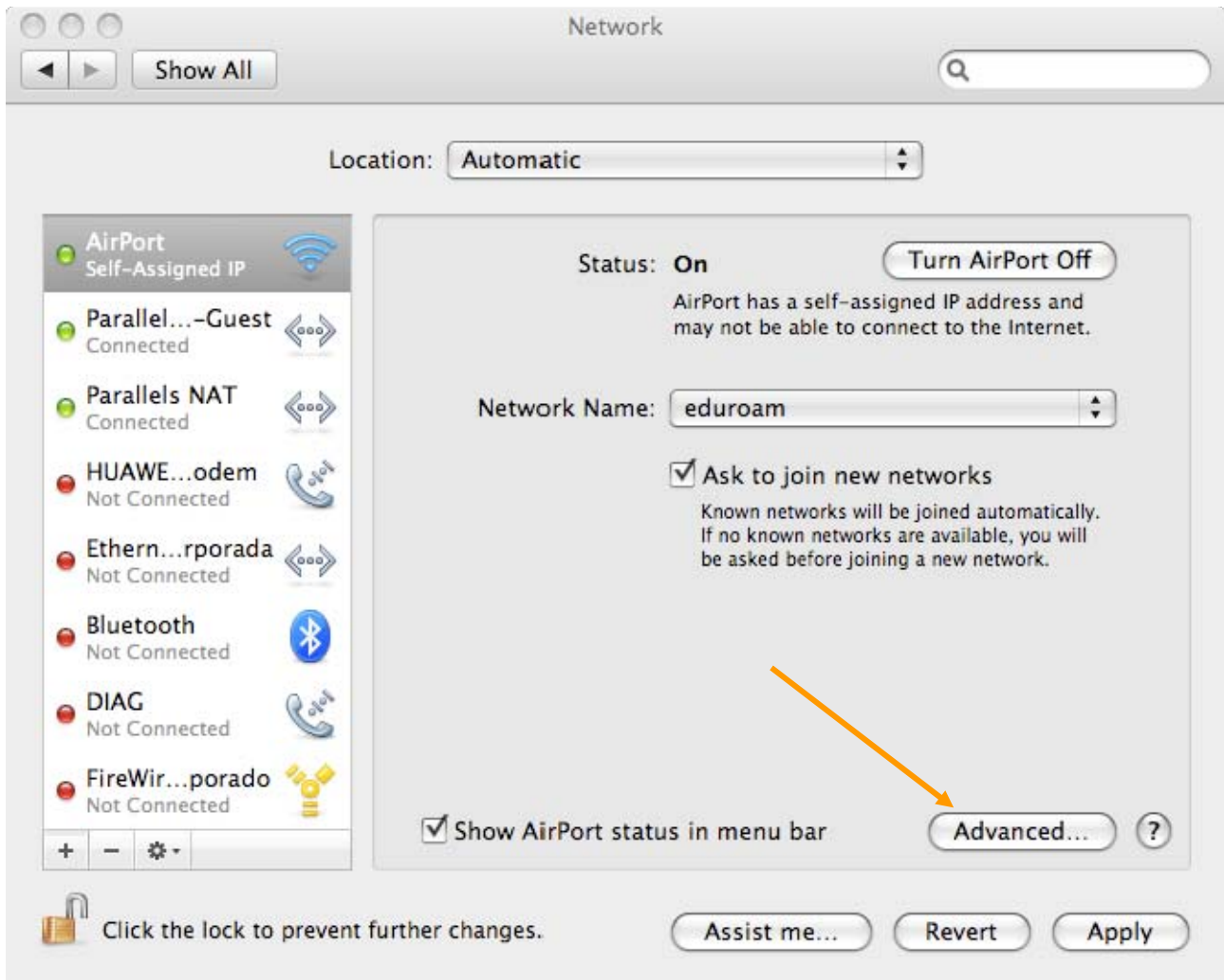
Obrim la finestra de preferències del sistema per configurar la xarxa amb la icona anomenada network



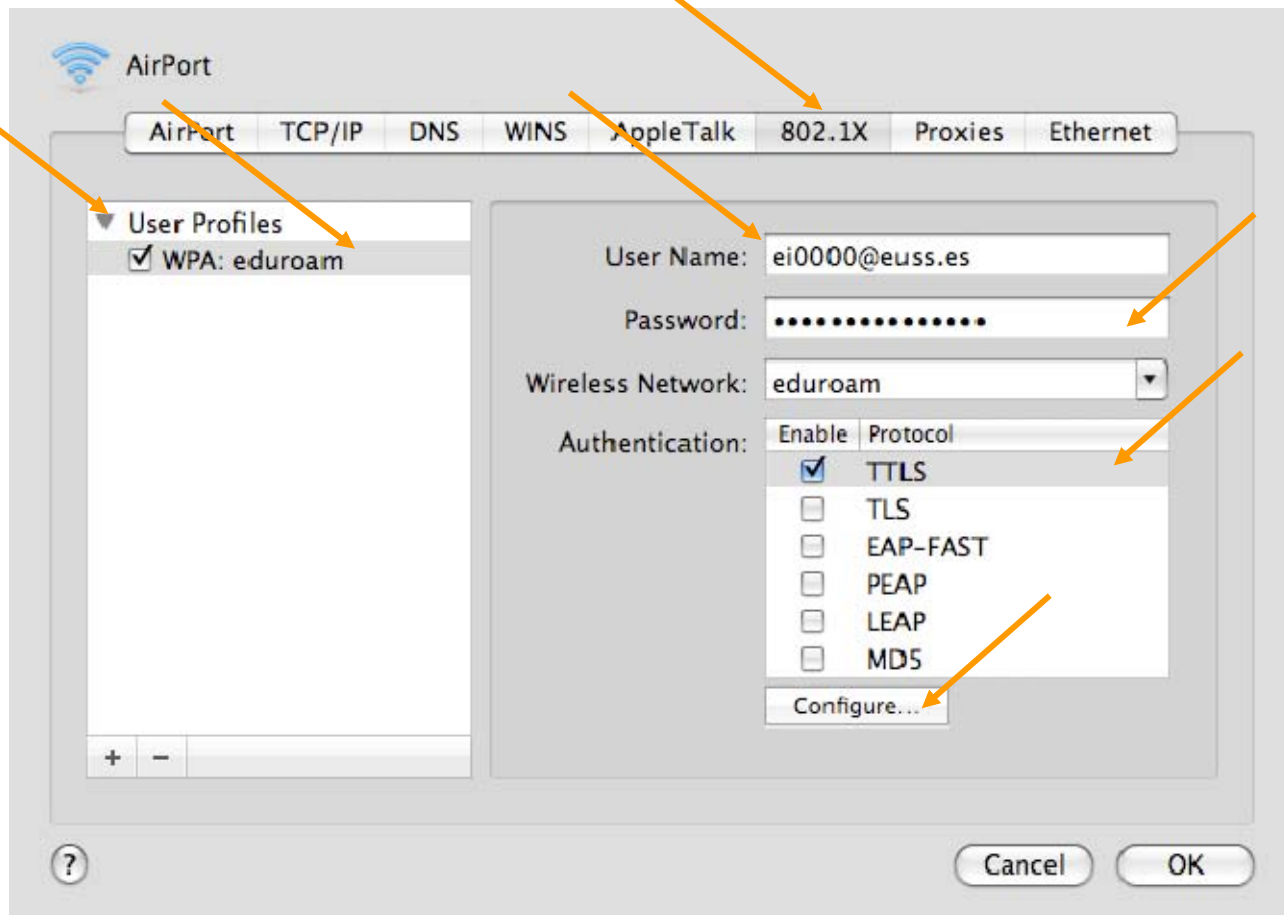
Triem la connexió sense fils anomenada airport i triem la xarxa anomenada eduroam.



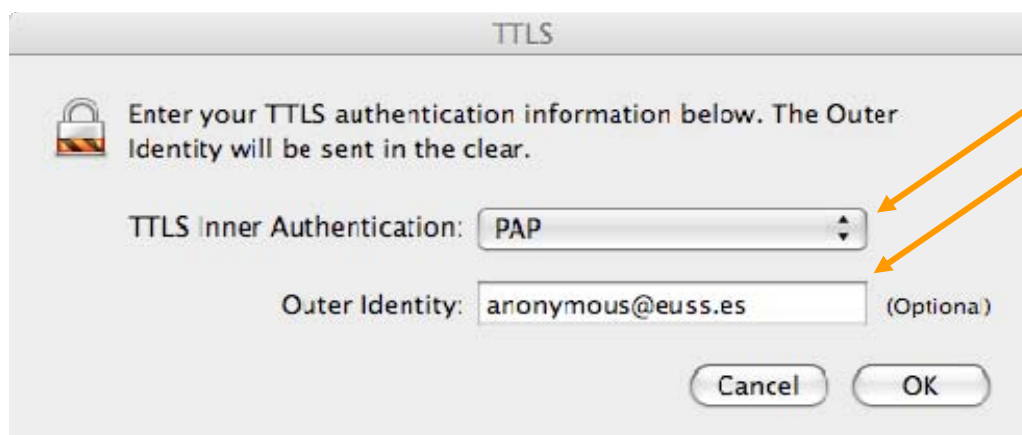
Posem el botó Advanced per a indicar les opcions de la connexió.



En la següent pantalla, seleccionem l'opció 802.1x, obrim User Profiles i indiquem WPA. A les dades que ens demanen, indiquem el nom d'usuari d'accés habitual a la xarxa de l'EUSS seguit de la identificació "@euss.es". Posem el nostre password. Seleccionem l'autenticació TTLS i polsem el botó de Configuració



A les opcions que ens demana el mètode TTLS, seleccionem el mètode PAP com a inner authentication i indiquem que l'anomenada outer identity serà "anonymous@euss.es".



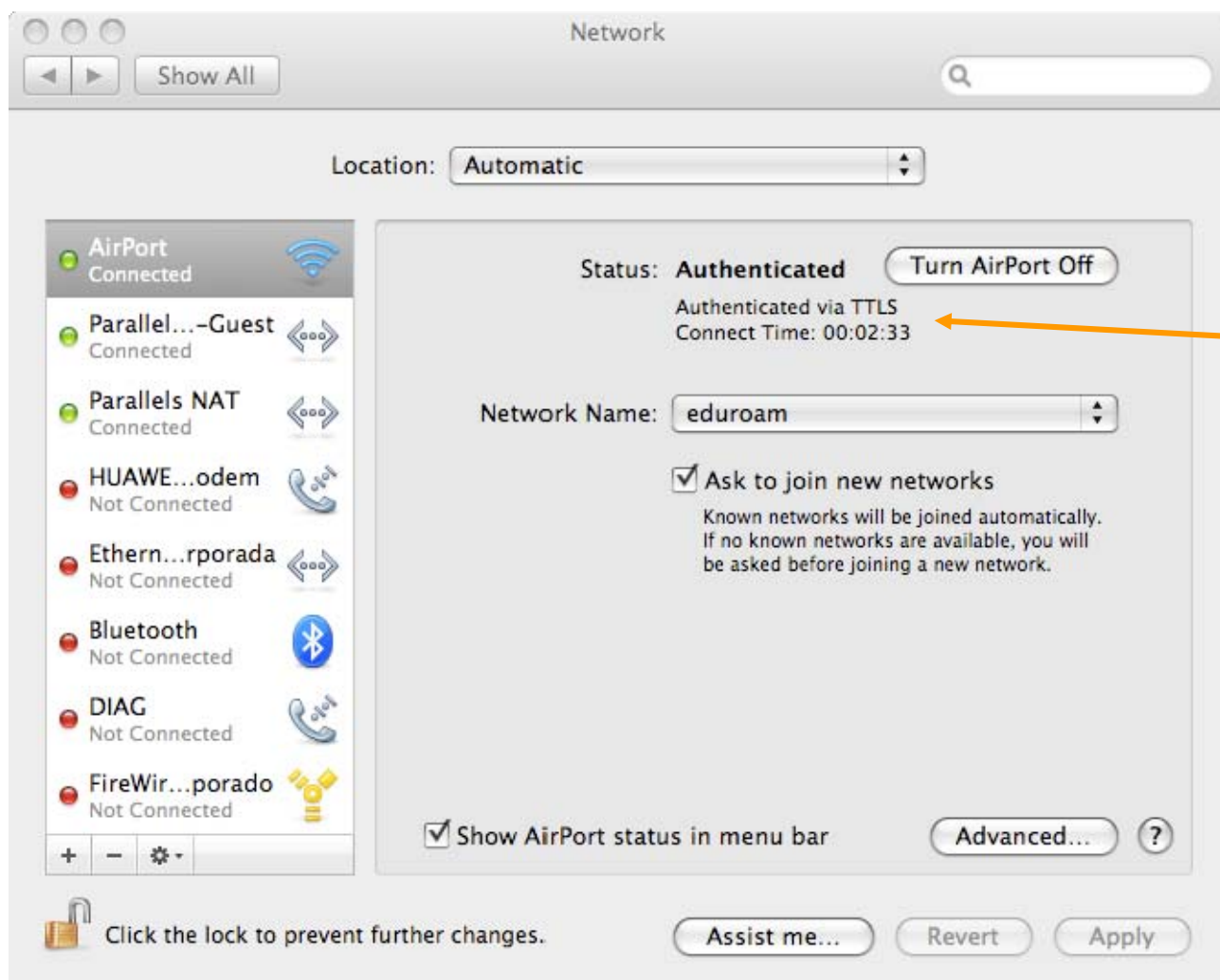
En acabar, apliquem la nova configuració per a connectar amb la nova xarxa



Mentre fa la connexió, ens pot aparèixer una pantalla informant que no hem incorporat la identificació del servidor de connexió (server certificate). Cliquem a continuar per acabar de realitzar la connexió



Quan hem acabat de connectar, veurem que ens indica el temps de connexió amb la xarxa eduroam.



Un cop configurada la connexió, podrem connectar a qualsevol universitat europea on el nom de la xarxa sense fils sigui eduroam.

Podeu trobar més informació a www.euss.es/eduroam